

## WEB-App per smartphone del CIGS

Il C.I.G.S. ha realizzato una sezione del sito, denominata **web-app**, ottimizzata per l'utilizzo da smartphone o altro dispositivo mobile. Qualora si acceda al sito WEB del CIGS [www.cigs.unimore.it](http://www.cigs.unimore.it) da un dispositivo mobile, si verrà reindirizzati automaticamente alle pagine sviluppate appositamente per tali dispositivi. Qualora lo si desideri, è comunque possibile accedere alla modalità desktop tramite apposito link presente nella homepage.

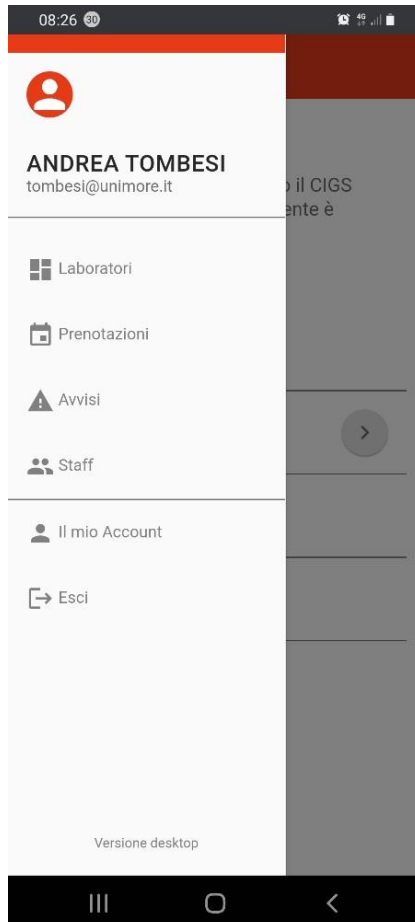


La web-app, ottimizzata per l'utilizzo tramite dispositivi *mobile*,   suddivisa in due sezioni:

- Una parte pubblica, composta dalla Home page e dalle sezioni [Staff e Avvisi](#)
- Una parte accessibile solo dopo essersi identificati con le credenziali di ateneo ed essere stati riconosciuti come utenti del CIGS, composta dalle pagine [Prenotazioni](#) e [Laboratori](#); tramite questa sezione,   possibile accedere alla visualizzazione e prenotazione degli strumenti e alla visione/controllo delle sessioni strumentali attive; tale monitoraggio va espressamente abilitato di volta in volta, definendone i privilegi di accesso, dall'utente che ha attivato la sessione di lavoro

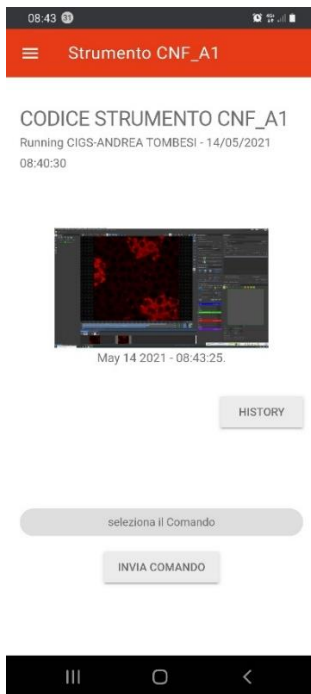
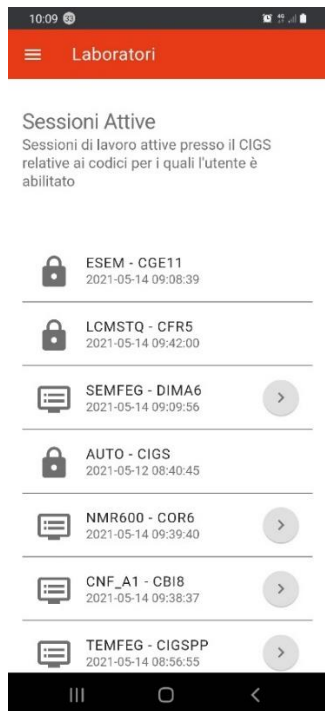
## Pagine Pubbliche (Avvisi e Staff)

Questa sezione, accessibile anche senza essersi necessariamente identificati con le credenziali di Ateneo, presenta eventuali avvisi da parte del centro in homepage e, nella sezione del menù Staff, riporta contatti e competenze dei membri dello Staff del CIGS.

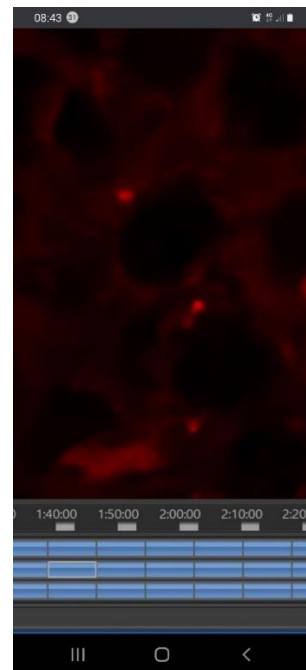


## Pagine riservate agli utenti del CIGS - Controllo dei laboratori

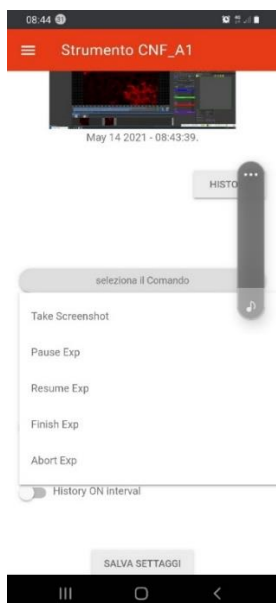
La visualizzazione e l'eventuale accesso alle sessioni strumentali "live", sempre limitato ai soli utenti abilitati al codice che sta utilizzando il laboratorio e allo staff del CIGS, è definita dall'utente che ha fisicamente iniziato la sessione strumentale. La gestione della modalità di visualizzazione e di controllo va espressamente abilitata utilizzando l'apposita applicazione **Strum\_ctrl** presente nei PC che gestiscono la strumentazione.



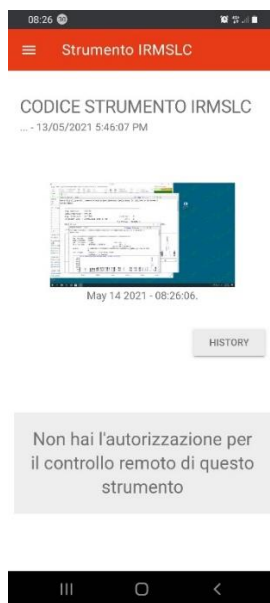
Screenshot di una sessione



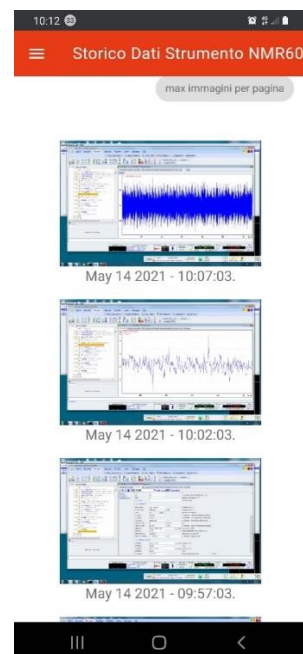
Il dettaglio Zoom sullo screenshot consente una ottima risoluzione



I comandi eventualmente disponibili sono 'laboratorio dipendenti'



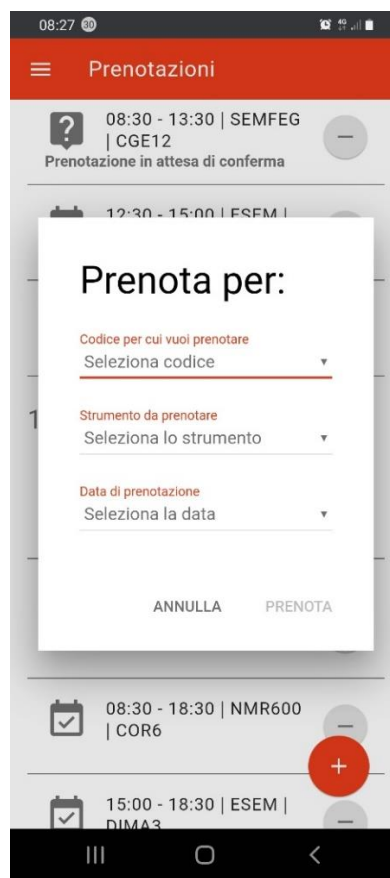
In questa sessione, l'utilizzatore ha deciso di non consentire alcun controllo da remoto



## Pagine riservate agli utenti del CIGS – Prenotazione dei laboratori



*Elenco delle prenotazioni in essere*



*Prenotazione di un laboratorio*

**N.B.:** Nella prenotazione dei laboratori versione mobile NON è stata prevista la possibilità (temporaneamente introdotta a seguito dell'emergenza Covid-19) di poter richiedere di essere accompagnati da un collaboratore; l'operazione è sempre possibile dalla pagina prenotazioni della versione desktop