



UNIMORE

UNIVERSITÀ DEGLI STUDI DI
MODENA E REGGIO EMILIA

Centro interdipartimentale Grandi Strumenti -
CIGS

www.cigs.unimore.it

Sicurezza

Informazioni Generali

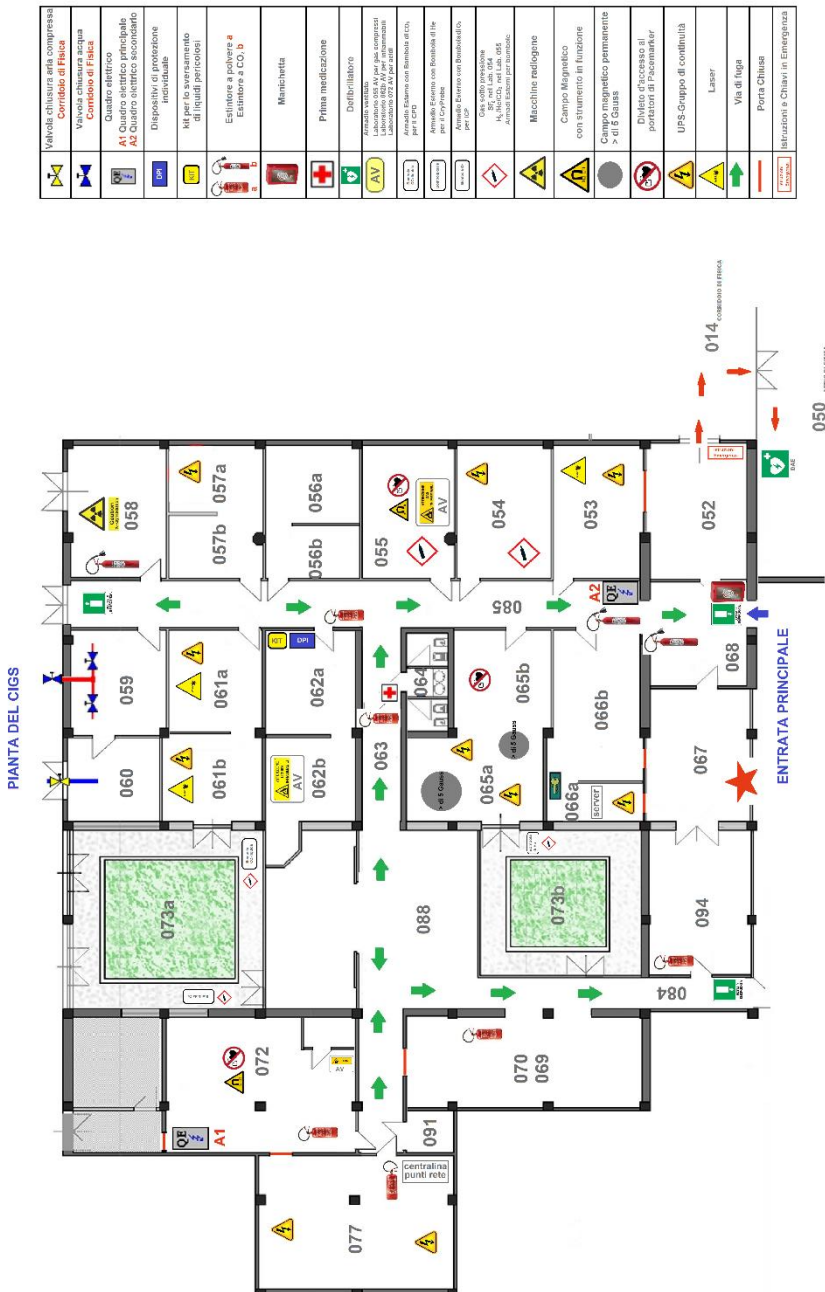
1. Pianta del CIGS
2. Norme di sicurezza vigenti in UNIMORE
3. Piano d'emergenza del CIGS
4. Norme vigenti nei laboratori del CIGS
5. Attenzione-Pericoli-Emergenza
6. Personale di riferimento al CIGS
7. Cassetta di Prima Medicazione e DAE
8. DPI e Kit per lo sversamento di liquidi pericolosi
9. Schede di sicurezza
10. Raccolta rifiuti speciali pericolosi e non

Centro interdipartimentale Grandi Strumenti -
CIGS

www.cigs.unimore.it

1-PIANTA DEL CIGS:

Percorsi d'emergenza, dislocazione degli estintori, quadri elettrici e pittogrammi identificativi dei vari rischi presenti



	Valvole a Vapore e/o Compressori di Corrente di Forza
	Valvole a Vapore e/o Compressori di Forza
	Quadro elettrico A1 Quadro elettrico principale A2 Quadro elettrico secondario
	Dispositivi di protezione individuale
	Mit per lo sovraccarico di liquidi pericolosi
	Estintore a polvere e Estintore a CO ₂
	Manichetta
	Prima medicazione
	Dalleffluenti
	Avvertenze Laboratorio 055: Attenzione per gas compressi Laboratorio 072: Attenzione per gas compressi
	Avvertenze Armatore Estremo con Elementi attivi, per i gas
	Avvertenze Armatore Estremo con Elementi attivi, per i gas
	Avvertenze Armatore Estremo con Elementi attivi, per i gas
	Gas sotto pressione Hidrogeno, ossigeno, gas altamente infiammabili
	Maschine radiogine
	Campo Magnetico con strumento in funzione
	Chiuso magnetico permanente > di 8 Gauss
	Divieto d'accesso ai portali di Pacemaker
	UPS-Gruppo di continuità
	Laser
	Via di fuga
	Porte Chiusa
	Istruzioni e Chiusi in Emergenza



UNIMORE

UNIVERSITÀ DEGLI STUDI DI
MODENA E REGGIO EMILIA

Centro interdipartimentale Grandi Strumenti -
CIGS

www.cigs.unimore.it

2-NORME DI SICUREZZA VIGENTI IN UNIMORE

Le norme di sicurezza generali ed altre informazioni utili sono disponibili sul sito internet del **SPP** di UNIMORE:

<http://www.spp.unimore.it/>

<http://www.spp.unimore.it/site/home/spp/in-formazione.html>

Si riporta di seguito elenco (indicativo e non esaustivo) delle principali misure di prevenzione e protezione adottate in Ateneo.

In tutte le strutture universitarie:

- è vietato fumare;
- è fatto obbligo di attenersi a tutte le indicazioni segnaletiche (divieti, pericoli, obblighi, dispositivi di emergenza, evacuazione e salvataggio) contenute nei cartelli indicatori e negli avvisi dati con segnali visivi e/o acustici;
- è vietato trattenersi negli ambienti di lavoro al di fuori dell'orario stabilito;
- è vietato compiere, di propria iniziativa, manovre o operazioni che non siano di propria competenza e che possano perciò compromettere anche la sicurezza di altre persone.

In particolare, nei laboratori (chimici, biologici, fisico-ingegneristici):

- È vietato conservare e assumere cibi e bevande;
- **Il personale deve:**
 - rispettare le elementari norme igieniche (ad es. lavarsi le mani alla fine del lavoro e non portare oggetti alla bocca);
 - indossare, ove previsto, i dispositivi di protezione individuale (DP1): guanti, occhiali, otoprotettori, mascherine, ecc.;
 - attenersi alle istruzioni fissate per ogni laboratorio dal Responsabile dello stesso;
- **Il personale NON deve:**
 - entrare nei locali se non espressamente autorizzato;
 - fare operazioni (es., travasi di materiale) per le quali non sia autorizzato.



UNIMORE

UNIVERSITÀ DEGLI STUDI DI
MODENA E REGGIO EMILIA

Centro interdipartimentale Grandi Strumenti -
CIGS

www.cigs.unimore.it

3-PIANO D'EMERGENZA DEL CIGS

Il Piano d'Emergenza ed Evacuazione vigente presso il CIGS è visionabile e scaricabile dal sito internet:

www.spp.unimore.it/site/home/spp/piani-di-emergenza.html.

All'interno del CIGS è presente un quadro con la planimetria del Centro dove sono indicati i percorsi d'esodo e l'ubicazione dei sistemi antincendio; l'elenco del personale del CIGS referente per le emergenze; una sintesi della gestione delle emergenze.

4-NORME VIGENTI NEI LABORATORI DEL CIGS

Note Generali	Non utilizzare gli strumenti in assenza del personale del Centro se non si è abilitati all'uso self service
Limiti all'accesso	Nessuno
Verifiche preliminari	Assicurarsi presso il personale del CIGS che gli strumenti siano in funzione
Utilizzo	Seguire le istruzioni allegate al QR code strumentale

Centro interdipartimentale Grandi Strumenti -
CIGS

www.cigs.unimore.it

5-ATTENZIONE-PERICOLI

Vedi piantina



PRESENZA di FORTI CAMPI MAGNETICI

PRESENZA di LIQUIDI REFRIGERATI

PRESENZA di GAS COMPRESSI

PRESENZA di MACCHINE RADIOGENE

PRESENZA DI LASER DI CLASSE IIIb E IV

PRESENZA di UPS

EMERGENZA

IN CASO DI EMERGENZE GRAVI QUALI L'ATTIVAZIONE DEGLI
ALLARMI INCENDIO USCIRE DAI LABORATORI E ABBANDONARE IL
CENTRO SEGUENDO LE VIE DI FUGA



UNIMORE

UNIVERSITÀ DEGLI STUDI DI
MODENA E REGGIO EMILIA

Centro interdipartimentale Grandi Strumenti -
CIGS

www.cigs.unimore.it

6-PERSONALE DI RIFERIMENTO AL CIGS

Addetti Antincendio-Addetti Primo Soccorso-DAE

Addetti Antincendio	Addetti Primo Soccorso	DAE
Cinzia Restani	Maria Rosaria Mele	Maria Rosaria Mele
Massimo Tonelli	Cinzia Restani	
Jonathan Vinet	Jonathan Vinet	Jonathan Vinet
Mauro Zapparoli	Mauro Zapparoli	Mauro Zapparoli

Addetti	Numeri Telefonici	Enti Esterni
Maria Rosaria Mele	059 2055228	112 Numero unico europeo per le emergenze
Cinzia Restani	059 2055735	
Massimo Tonelli	059 2055737	Vigili del Fuoco 115
Jonathan Vinet	059 2055722	Polizia 113
Mauro Zapparoli	059 2055734	Carabinieri 112
		Pronto Soccorso 118

Centro interdipartimentale Grandi Strumenti -
CIGS

www.cigs.unimore.it

7-CASSETTA DI PRIMA MEDICAZIONE E DAE

	<p>Nel corridoio 063 è dislocata la cassetta di Prima Medicazione.</p> <p>La cassetta di Pronto Soccorso è condivisa col Dipartimento di Fisica ed è posizionata nella stanza MO 17-00-050a prossima all'atrio della segreteria di Fisica</p>
 <p>DAE</p>	<p>Il DAE è dislocato nell'atrio di fisica MO 17-00-050 (vedi pianta)</p>



UNIMORE

UNIVERSITÀ DEGLI STUDI DI
MODENA E REGGIO EMILIA

Centro interdipartimentale Grandi Strumenti -
CIGS

www.cigs.unimore.it

8-DPI E KIT PER LO SVERSAMENTO DI LIQUIDI PERICOLOSI

Nell'armadio del laboratorio 061-Preparativa-sono collocati i seguenti DPI e materiale utile alla raccolta di sversamenti accidentali di prodotti chimici liquidi:

- Mascherine monouso EN 149 Classe FFP1 e FFP2
- Elmetto con visiera
- Visiera protettiva
- Guanti di protezione da liquidi criogenici EN 511
- Guanti di protezione da rischi chimici EN 374
- Occhiali monouso EN 166
- Camici monouso
- Assorbenti in polipropilene per prodotti chimici standard
- Barriera assorbente per prodotti chimici standard
- Sacco per la raccolta di rifiuti speciali (mascherine, guanti, assorbenti contaminati...)

Sulle ante del suddetto armadio sono affissi sia l'elenco dei dispositivi, sia le principali norme comportamentali a cui attenersi nel caso di sversamento accidentale di sostanze chimiche quali solventi organici.

Ciascun laboratorio del Centro è comunque dotato di guanti monouso e carta assorbente da laboratorio chimico.



UNIMORE

UNIVERSITÀ DEGLI STUDI DI
MODENA E REGGIO EMILIA

Centro interdipartimentale Grandi Strumenti -
CIGS

www.cigs.unimore.it

Fasi per il controllo di una fuoriuscita di liquido pericoloso

Gli utenti del CIGS devono:

- tenersi lontani dalla fuoriuscita,
- allontanarsi dal luogo della perdita,
- avvertire il personale del CIGS del pericolo.

Il personale del Centro identifica il liquido e:

1. Chiama i soccorsi
2. Blocca l'accesso alla zona con un nastro di avvertimento
3. Controlla che non vi siano persone colpite da intossicazione. Il primo soccorso va prestato da personale qualificato. In caso di dubbio consultare un medico
4. Colloca i segnali di avvertimento nelle vicinanze della perdita
5. Prepara un piano per affrontare la perdita
6. Assicura di aver predisposto tutto l'equipaggiamento di protezione personale adatto alla specifica sostanza pericolosa
7. Porta il kit sul luogo della fuoriuscita ed inizia il contenimento posizionando le barriere. Circonda il liquido per prevenire l'allargamento della perdita
8. Rimuove la perdita facendo avanzare le barriere ed applica sul liquido i fogli e i cuscini
9. Ripone gli assorbenti saturi nei sacchi di contenimento fino a riempirli a metà, poi li sigilla con gli appositi lacci. Smaltisce il materiale in conformità alle leggi vigenti



UNIMORE

UNIVERSITÀ DEGLI STUDI DI
MODENA E REGGIO EMILIA

Centro interdipartimentale Grandi Strumenti -
CIGS

www.cigs.unimore.it

9-SCHEDA DI SICUREZZA

Il QR code in preparativa- Lab 062- rimanda alla cartella Schede di Sicurezza. In questa cartella sono elencati una serie di link le cui argomentazione sono pertinenti la sicurezza:

- Sostanze chimiche incompatibili
- Gas e liquidi refrigeranti
- Sostanze Chimiche
- Frasi di rischio H e consigli di prudenza P
- Elenco Pittogrammi
- Kit per sversamento di liquidi pericolosi e relativa procedura di raccolta in sicurezza

10-RACCOLTA RIFIUTI SPECIALI PERICOLOSI E NON

I contenitori gialli, in plastica rigida, con coperchio sono utilizzati per la raccolta di rifiuti speciali derivati dalle analisi di laboratorio effettuate al Centro. Questi contenitori sono siglati con il pittogramma **R**. Sono distinti per:

- materiale assorbente e DPI quali camici, calzari, cuffie monouso ed assorbenti per liquidi quali i solventi organici
- contenitori in plastica quali eppendorf, vials, bottiglie per solventi.



UNIMORE

UNIVERSITÀ DEGLI STUDI DI
MODENA E REGGIO EMILIA

Centro interdipartimentale Grandi Strumenti -
CIGS

www.cigs.unimore.it

I contenitori sono distribuiti in alcuni laboratori:

- 062 - preparativa
- 065 - spettrometria di risonanza magnetica nucleare
- 072 - spettrometria di massa inorganica
- 077 – spettrometria di massa organica

Contenitori a parte per la raccolta di rifiuti in vetro quali pipette Pastour, vials, vetrini, tubi per NMR sono posizionati nei laboratori di risonanza magnetica nucleare (Lab. 065) e in preparativa (Lab. 062)

Nell'armadio ventilato presente in preparativa (Lab. 062) e all'uso sotto cappa sono a disposizione taniche in plastica omologata, per la raccolta di rifiuti speciali pericolosi liquidi, identificati con le frasi di rischio, i consigli di prudenza e i relativi pittogrammi.